

SE

座椅

A
B
C
D
E
F
G
H
SE
J
K
L
M

目 录

注意事项	2	部件	5
辅助约束系统 (SRS) “安全气囊”和 “安全带预		拆卸和安装	6
张紧器”的注意事项	2	拆卸	6
维修提示	2	第 2 排座椅	7
注意事项	2	左侧座椅部件	7
准备工作	3	右侧座椅部件	9
通用维修工具	3	拆卸和安装	10
加热座椅	4	拆卸	10
电路图 — HSEAT —	4	第 3 排座椅	11
前排座椅	5	部件	11
		拆卸和安装	12
		拆卸	12

注意事项

PFP:00001

辅助约束系统 (SRS) “安全气囊”和“安全带预张紧器”的注意事项

GIS002SA

辅助约束系统如“安全气囊”和“安全带预张紧器”与前座安全带同时使用，有助于减少车辆碰撞时驾驶员和前排乘客受伤的危险性或严重程度。关于安全维护该系统的信息，请参阅本手册的 SRS 部分和 SB 部分。

警告：

- 为避免 SRS 系统在安全气囊应该膨胀的碰撞中失效而增加人身伤亡的危险性，所有维修保养应由授权的东风 NISSAN 专营店进行。
- 保养不当，包括不正确的拆卸和安装 SRS，都可能导致本系统的意外启动而造成人身伤亡事故。关于螺旋电缆和安全气囊模块的拆卸方法，请参阅 SRS 部分。
- 除本手册中说明的操作外，请勿使用电气测试设备对 SRS 的任何电路进行测试。SRS 电路线束可通过黄色和 / 或橙色线束或线束接头来识别。

维修提示

GIS002SB

- 拆卸和安装各种零件时，请用布或衬垫覆盖车体以免划伤。
- 拆卸和安装时，请小心搬运内饰、嵌条、格栅等。注意不要使它们接触机油或受到损伤。
- 安装零件时，在必要的部位使用密封剂。
- 使用密封剂时，不要使密封剂溢出零件。
- 更换任何金属零件（如车身蒙皮、机件等）时，注意采取防锈措施。

注意事项

GIS002SC

- 拆卸或分解任何零件时，注意不要损坏或使之变形。注意保护那些可能会刮住衣服的零件。
- 使用螺丝刀或其他工具拆卸零件时，使用乙烯胶带或布带包裹以保护零件。
- 用布保护拆下的零件。
- 如果卡子变形或损坏，请更换。
- 如果拆下了不可重复使用的零件，请更换新的零件。
- 拧紧螺栓和螺母到规定扭矩。
- 重新组装完成后，确认各个零件都工作正常。
- 按以下方法清除污物。

水溶性污渍：

将软布浸入温水中，然后用力拧干。擦去污渍后，使用柔软的干布进行擦拭。

油渍：

在温水中溶解合成清洁剂（浓度为 2 ~ 3% 以下），将布浸湿，然后用力擦去油渍。接着，将布浸入清水中并用力拧干。然后完全擦去清洁剂。最后使用柔软的干布擦拭清洁位置。

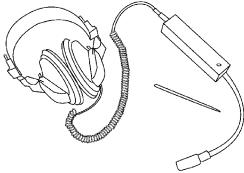
- 请勿使用有机溶剂，如稀释剂或汽油。

准备工作

准备工作
通用维修工具

PFP:00002

GIS002SD

工具名称	说明
<div>发动机助听器</div> <div></div> <div>SIIA0995E</div>	噪音定位

A

B

C

D

E

F

G

H

SE

J

K

L

M

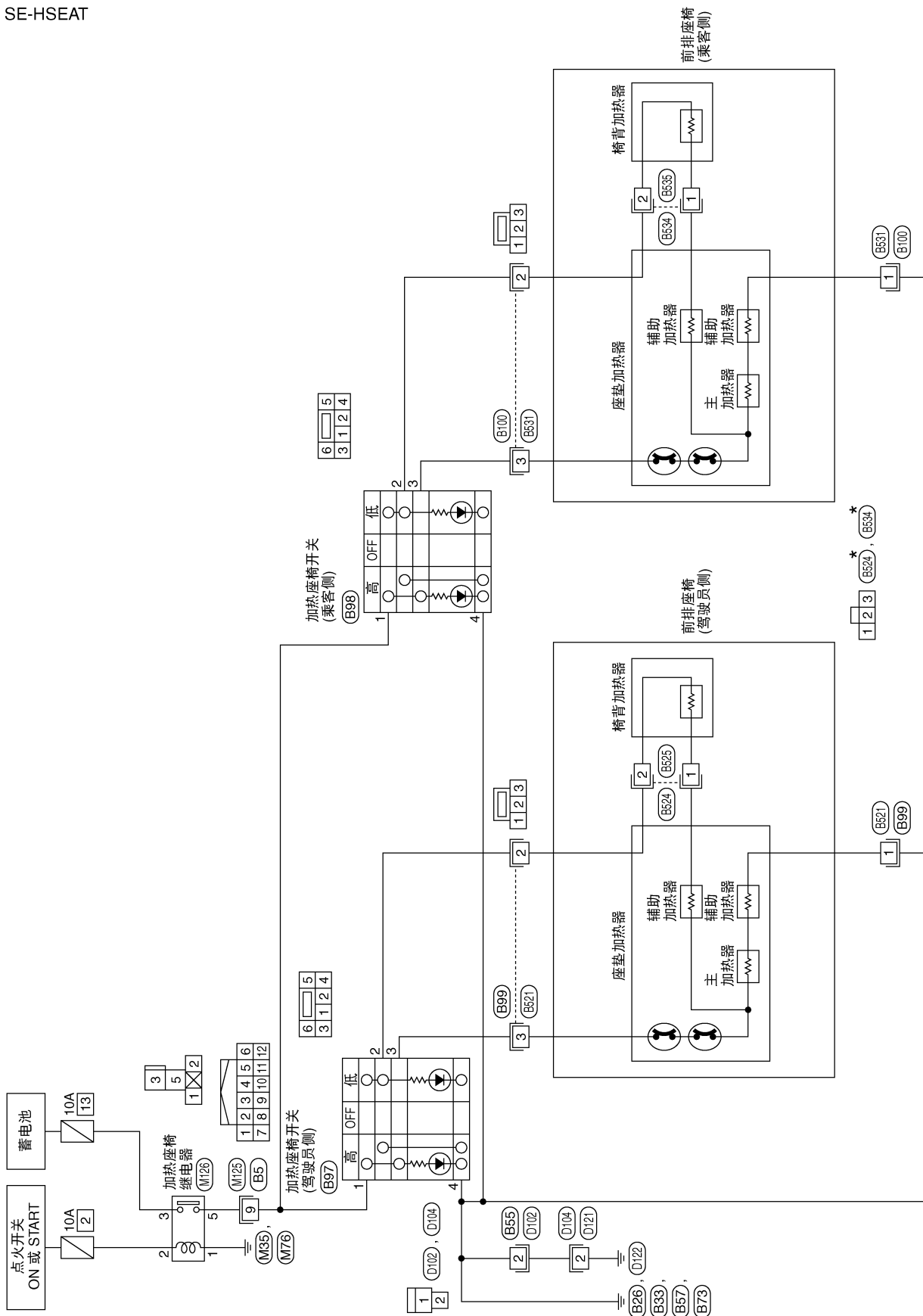
加热座椅

PFP:87335

电路图 — HSEAT —

SE-HSEAT

GIS002SI



*:该接头没有在PG部分的“线束布局”中说明。

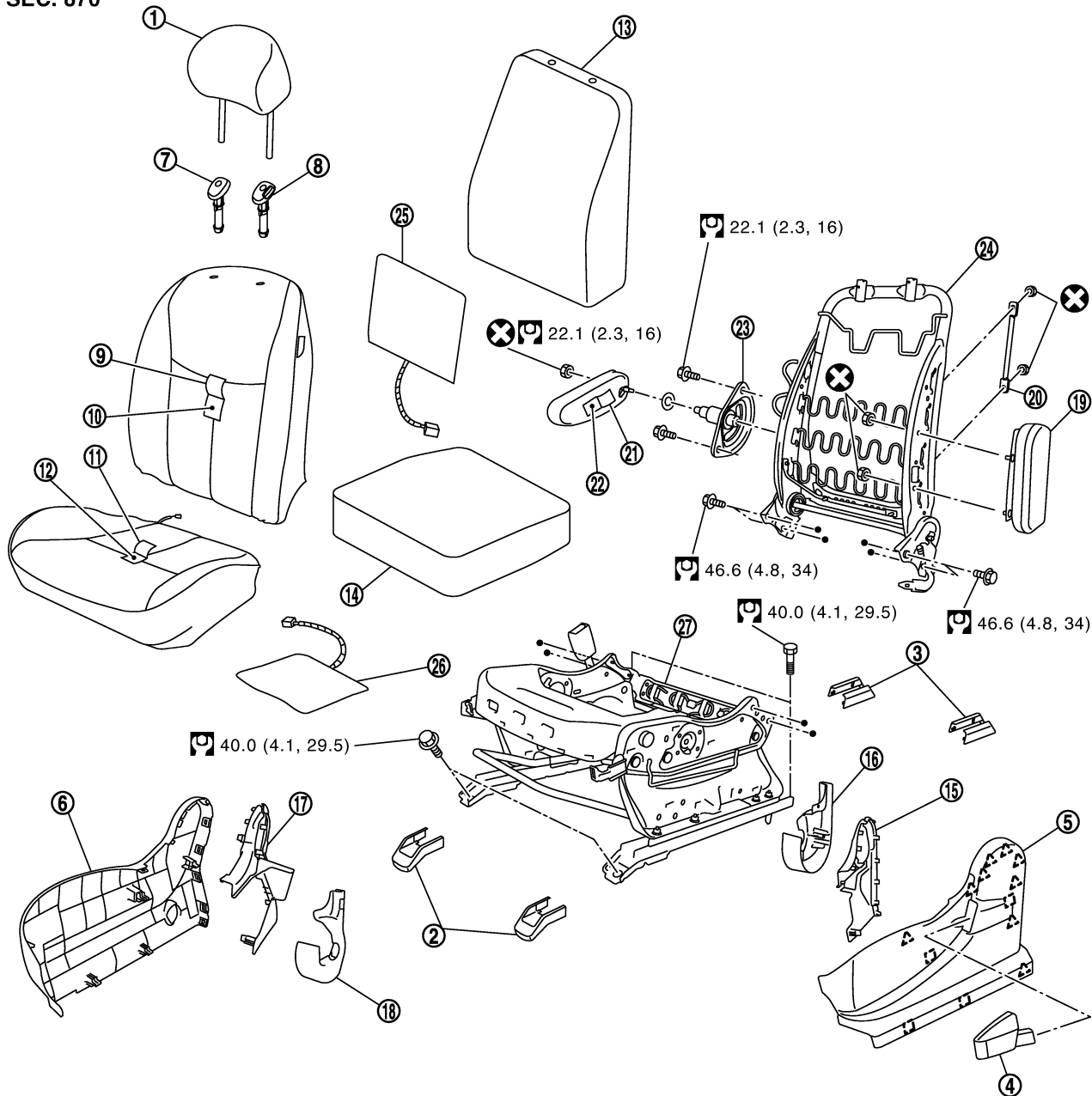
前排座椅

前排座椅 部件

PFP:87000

GIS002S1

SEC. 870



: N·m (kg-m, ft-lb)

PIIB9088E

- | | | |
|---------------|--------------|------------|
| 1. 头枕 | 2. 前滑盖 | 3. 后滑盖 |
| 4. 倾斜拉杆旋鈕 | 5. 座垫外部饰件 | 6. 座垫内部饰件 |
| 7. 头枕支架 (自由) | 8. 头枕支架 (锁定) | 9. 座椅靠背饰件 |
| 10. 座椅靠背衬垫 | 11. 座垫饰件 | 12. 座垫衬垫 |
| 13. 座椅靠背消音器 | 14. 座垫消音器 | 15. 倾斜装置外盖 |
| 16. 外连杆盖 | 17. 倾斜装置内盖 | 18. 内连杆盖 |
| 19. 侧气囊模块 | 20. 安全气囊推杆 | 21. 扶手饰件 |
| 22. 扶手骨架和座垫总成 | 23. 扶手限位器 | 24. 座椅靠背框架 |
| 25. 座椅靠背加热器单元 | 26. 座垫加热器单元 | 27. 座垫框架 |
| 卡子 | 棘爪 | 金属卡子 |

拆卸和安装

GIS002S2

拆卸

注意:

- 在拆卸和安装时，用布保护拆下的零件防止损坏。
- 工作前断开蓄电池两极电缆。
- 在拆下之前，务必将点火开关转至 OFF，断开蓄电池两极电缆，然后等待至少 3 分钟。

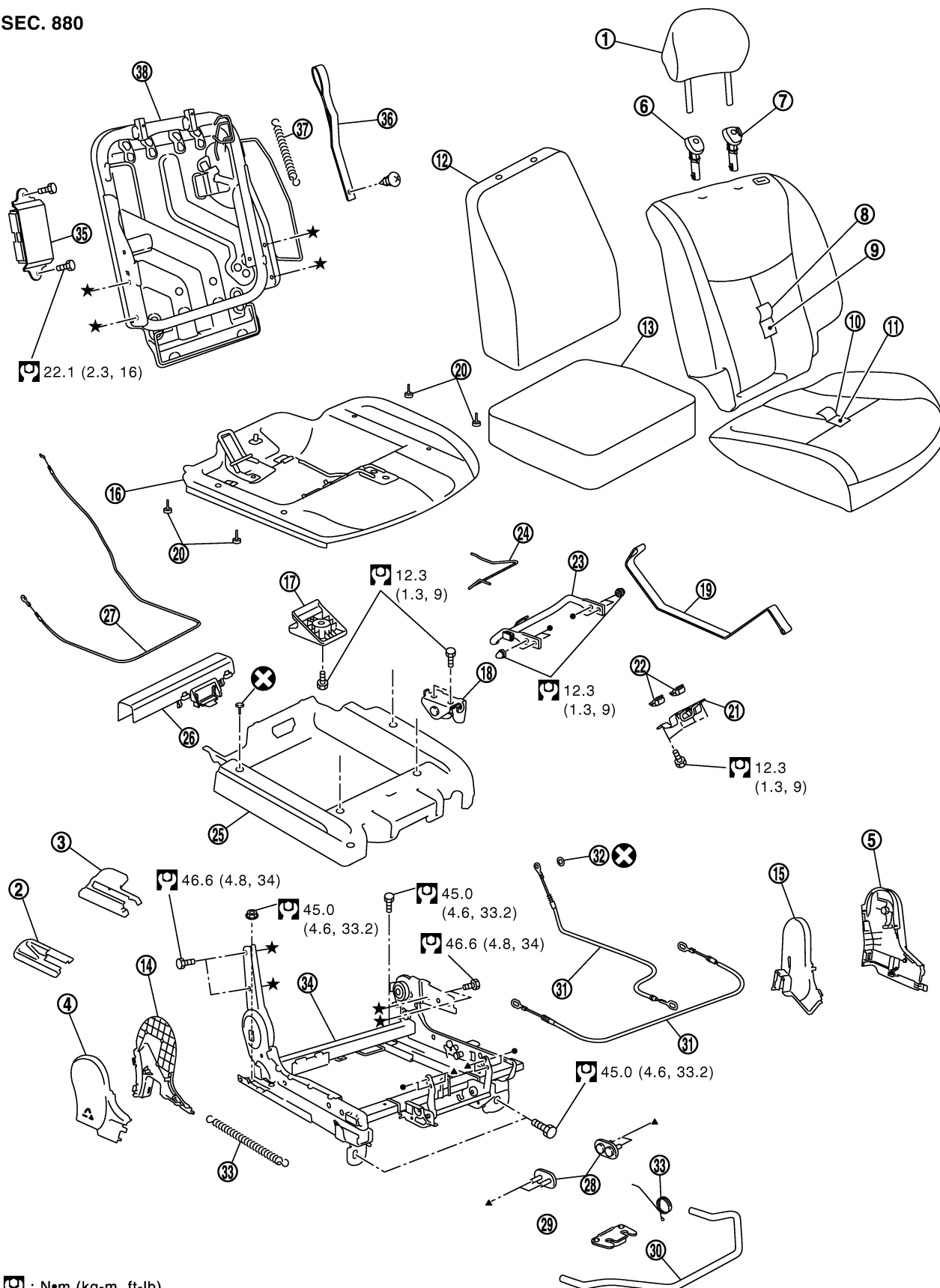
第 2 排座椅

PFP:88000

第 2 排座椅 左侧座椅部件

GIS002S4

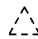
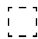
SEC. 880



: N•m (kg-m, ft-lb)

PIIB9087E

第 2 排座椅

- | | | |
|--|--|-------------------|
| 1. 头枕 | 2. 后内滑盖 | 3. 后外滑盖 |
| 4. 倾斜装置内盖 (外侧) | 5. 倾斜装置外盖 (外侧) | 6. 头枕支架 (自由) |
| 7. 头枕支架 (锁定) | 8. 座椅靠背饰件 | 9. 座椅靠背衬垫 |
| 10. 座垫饰件 | 11. 座垫衬垫 | 12. 座椅靠背消音器 |
| 13. 座垫消音器 | 14. 倾斜装置内盖 (内侧) | 15. 倾斜装置外盖 (内侧) |
| 16. 座垫框架 | 17. 座垫倾斜锁 | 18. 座垫锁 |
| 19. 座垫衬带 | 20. 座椅减震器 | 21. 座垫支架 |
| 22. 衬套 | 23. 连杆 | 24. 座垫弹簧 |
| 25. 前座椅下盖 | 26. 后座椅下盖 | 27. 倾斜装置导线 |
| 28. 加强板 | 29. 座垫铰链杆 | 30. 滑动杆 |
| 31. 倾斜装置导线 | 32. 按压螺母 | 33. 座垫弹簧 |
| 34. 座椅滑动总成 | 35. 动态减震器 | 36. 座椅靠背衬带 |
| 37. 座椅靠背弹簧 | 38. 座椅靠背框架 | 卡子 |
|  棘爪 |  金属卡子 | |

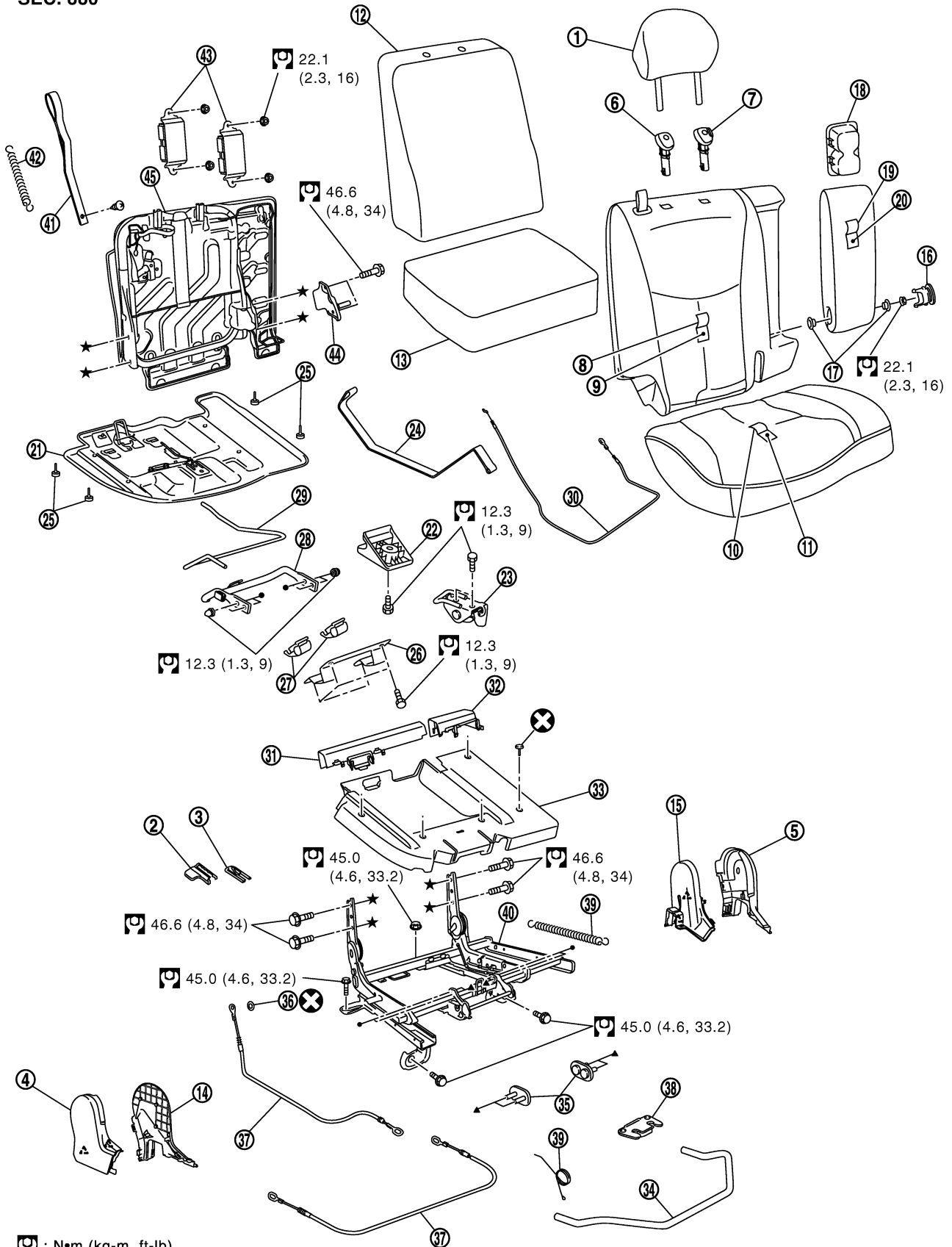
第 2 排座椅

右侧座椅部件

GIS002SE

SEC. 880

A
B
C
D
E
F
G
H
SE
J
K
L
M



PIIB9091E

第 2 排座椅

1. 头枕	2. 后外滑盖	3. 后内滑盖
4. 倾斜装置外盖 (外侧)	5. 倾斜装置内盖 (外侧)	6. 头枕支架 (自由)
7. 头枕支架 (锁定)	8. 座椅靠背饰件	9. 座椅靠背衬垫
10. 座垫饰件	11. 座垫衬垫	12. 座椅靠背消音器
13. 座垫消音器	14. 倾斜装置外盖 (内侧)	15. 倾斜装置内盖 (内侧)
16. 扶手罩	17. 衬套	18. 杯架
19. 扶手饰件	20. 扶手骨架和座垫总成	21. 座垫框架
22. 座垫倾斜锁	23. 座垫锁	24. 座垫衬带
25. 座椅减震器	26. 座垫支架	27. 衬套
28. 连杆	29. 座垫弹簧	30. 倾斜装置导线
31. 外侧座椅下盖	32. 内侧座椅下盖	33. 前座椅下盖
34. 滑动杆	35. 加强板	36. 按压螺母
37. 倾斜装置导线	38. 座垫铰链杆	39. 座垫弹簧
40. 座椅滑动总成	41. 座椅靠背衬带	42. 座椅靠背弹簧
43. 动态减震器	44. 座椅铰链总成	45. 座椅靠背框架
○ 卡子	△ 棘爪	□ 金属卡子

拆卸和安装

拆卸

注意:

在拆卸和安装时，用布保护拆下的零件防止损坏。

GIS002S5

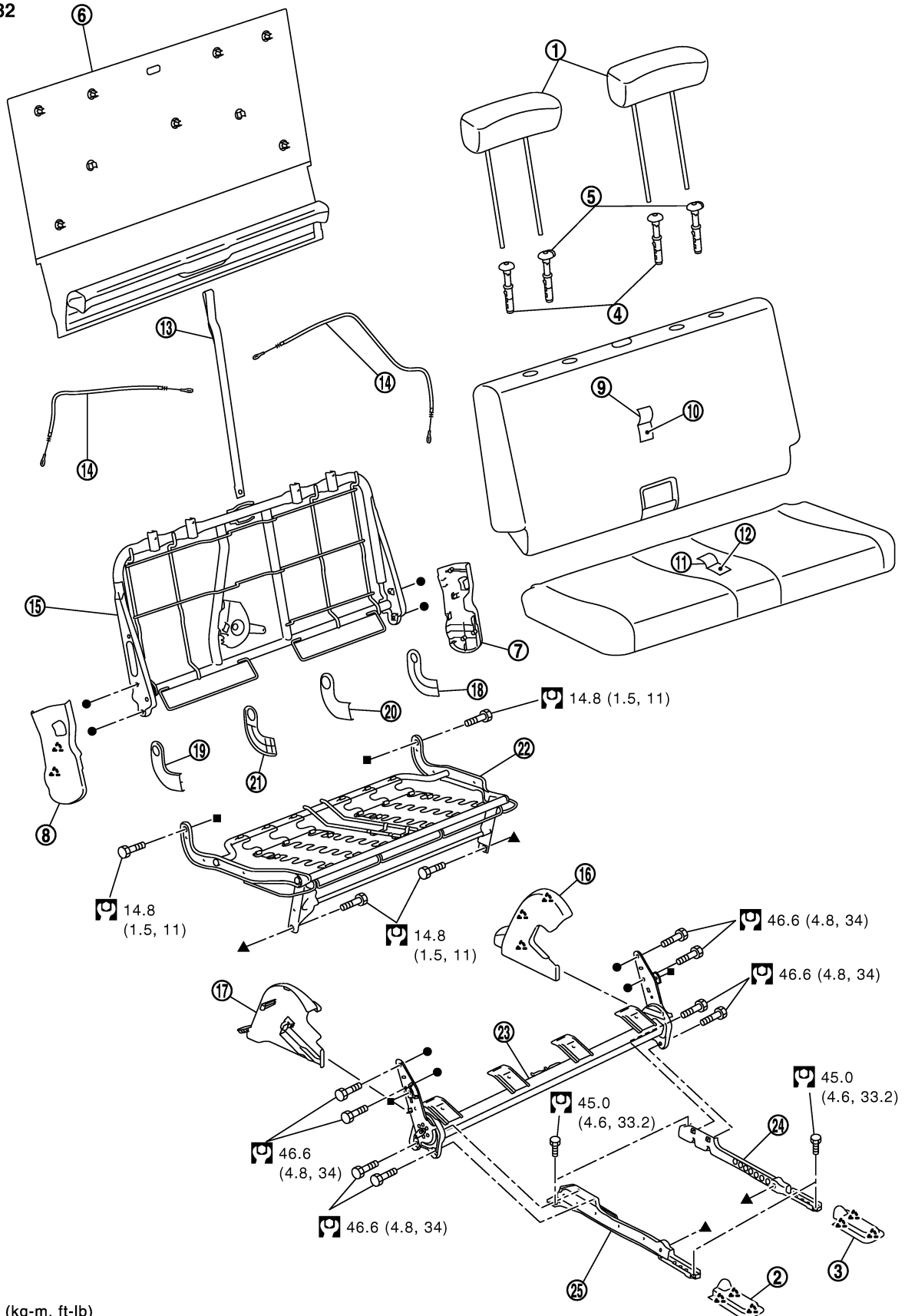
第 3 排座椅

第 3 排座椅 部件

PFP:88000

GIS002S7

SEC. 882



: N•m (kg-m, ft-lb)

PIIB9093E

第 3 排座椅

1. 头枕	2. 前腿盖 (右)	3. 前腿盖 (左)
4. 头枕支架 (自由)	5. 头枕支架 (锁定)	6. 座椅靠背
7. 倾斜装置外盖 (左)	8. 倾斜装置外盖 (右)	9. 座椅靠背饰件
10. 座椅靠背衬垫	11. 座垫饰件	12. 座垫衬垫
13. 座椅靠背衬带	14. 倾斜装置导线	15. 座椅靠背框架
16. 倾斜装置内盖 (左)	17. 倾斜装置内盖 (右)	18. 座垫连杆外盖 (左)
19. 座垫连杆外盖 (右)	20. 座垫连杆内盖 (左)	21. 座垫连杆内盖 (右)
22. 座垫框架	23. 倾斜装置总成	24. 腿部总成 (左)
25. 腿部总成 (右)	 卡子	 棘爪
 金属卡子		

拆卸和安装

拆卸

注意:

在拆卸和安装时，用布保护拆下的零件防止损坏。

GIS002S8